

**SOUHRNNÁ ZPRÁVA O DOSAŽENÉ ÚROVNI KVALITY DISTRIBUCE ELEKTRINY A SOUVISEJÍCÍCH SLUŽEB**

Držitel licence: Veolia průmyslové služby ČR, a.s.

Rok 2020

	nn	vn	vvn
Napěťová hladina			
Počet zákazníků OPM (-)	252	69	0
Celkové množství distribuované elektřiny (MWh)	15 571	543 689	0
Délka kabelových vedení (km)	29,2	149,2	0,0
Délka venkovních vedení (km)	0,0	142,3	10,2

**1. Plnění standardů distribuce elektřiny v roce 2020:**

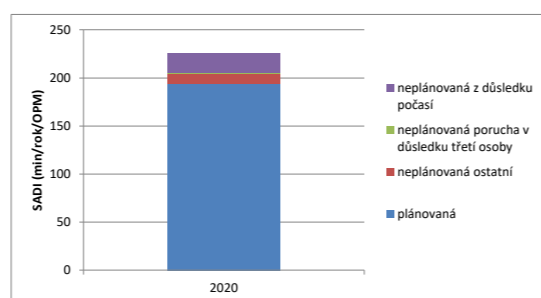
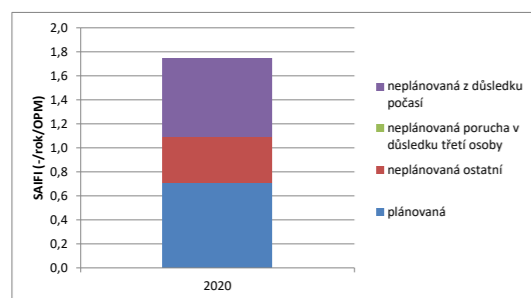
§	Standard	Počet případů			Počet vyplacených náhrad (-)	Výše vyplacených náhrad (Kč)	Teoretická výše náhrad* (Kč)
		Celkem	Standard nedodržen	(%)			
		(-)	(-)	(%)			
5	ukončení přerušení přenosu nebo distribuce elektřiny	43	0	0	0	0	
6	dodržení plánovaného omezení nebo přerušení distribuce elektřiny	38	0	0	0	0	
7	výměny poškozené pojistky	11	0	0	0	0	
9	lhůty pro vyřízení reklamace na kvalitu napětí	0	0	0	0	0	
10	lhůty pro odstranění příčin snížené kvality napětí	0	0	0	0	0	
11	zaslání stanoviska k žádosti o připojení zařízení žadatele k přenosové nebo distribuční soustavě	0	0	0	0	0	
12	umožnění přenosu nebo distribuce elektřiny	0	0	0	0	0	
13	ukončení přerušení distribuce elektřiny z důvodu prodlení zákazníka nebo dodavatele sdružené služby s úhradou plateb za poskytnutou distribuci elektřiny	0	0	0	0	0	
14	ukončení přerušení distribuce elektřiny na žádost dodavatele nebo dodavatele sdružené služby	0	0	0	0	0	
15	lhůty pro vyřízení reklamace měřicího zařízení	0	0	0	0	0	
16	předávání údajů o měření	0	0	0	0	0	
17	lhůty pro vyřízení reklamace vyúčtování distribuce elektřiny	0	0	0	0	0	
18	dodržení termínu schůzky se zákazníkem	0	0	0	0	0	

\* Teoretická výše náhrad - výše náhrad v případě, že by o náhradu požádali všichni zákazníci, kteří mají na poskytnutí náhrad právo.

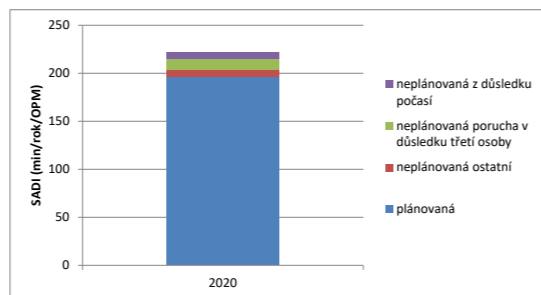
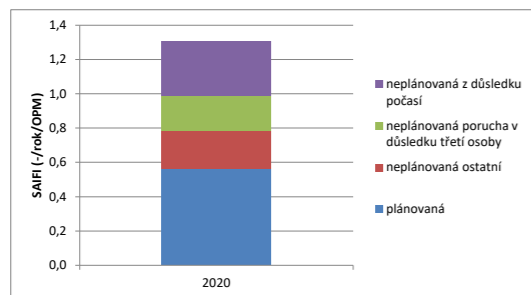
**2. Dosažené hodnoty ukazatelů nepřetržitosti distribuce elektřiny v roce 2020:**

Zahrnutá přerušení distribuce elektřiny	Průměrný počet přerušení distribuce elektřiny u zákazníka (OPM) na napěťové hladině			Průměrná souhrnná doba trvání přerušení distribuce elektřiny u zákazníka (OPM) na napěťové hladině			Průměrná doba trvání jednoho přerušení distribuce elektřiny u zákazníka (OPM) na napěťové hladině		
	nn	vn	vvn	nn	vn	vvn	nn	vn	vvn
	SAIFI <sub>nn</sub>	SAIFI <sub>vn</sub>	SAIFI <sub>vvn</sub>	SAIDI <sub>nn</sub>	SAIDI <sub>vn</sub>	SAIDI <sub>vvn</sub>	CAIDI <sub>nn</sub>	CAIDI <sub>vn</sub>	CAIDI <sub>vvn</sub>
	(1/rok)			(min/rok)			(min)		
neplánovaná	1,04	0,74	0,00	31,94	25,70	0,00	30,72	34,76	0,00
z toho poruchová za obvyklých povětrnostních podmínek	0,65	0,32	0,00	20,66	6,81	0,00	31,55	21,36	0,00
z toho poruchová způsobená v důsledku zásahu nebo jednání třetí osoby	0,01	0,20	0,00	0,13	12,17	0,00	16,00	60,00	0,00
z toho ostatní neplánovaná	0,38	0,22	0,00	11,15	6,71	0,00	29,59	30,87	0,00
plánovaná	0,71	0,57	0,00	193,57	196,41	0,00	272,51	347,49	0,00
Celkem - Hladinové ukazatele	1,75	1,30	0,00	225,51	222,10	0,00	303,24	382,25	0,00
Celkem - Systémové ukazatele	0,98			30,60			31,38		

**3. Dosažené hodnoty ukazatelů nepřetržitosti distribuce elektřiny (SAIFI, SAIDI) pro OPM napájené z hladiny nízkého napětí 2020 (graficky):**



**4. Dosažené hodnoty ukazatelů nepřetržitosti distribuce elektřiny (SAIFI, SAIDI) pro OPM napájené z hladiny vysokého napětí 2020 (graficky):**



**4. Komentář provozovatele distribuční soustavy k hodnocení období a k dosaženým hodnotám ukazatelů nepřetržitosti distribuce elektřiny:**

V roce 2020 použita ve výpočtu OPM místo zakazníků